

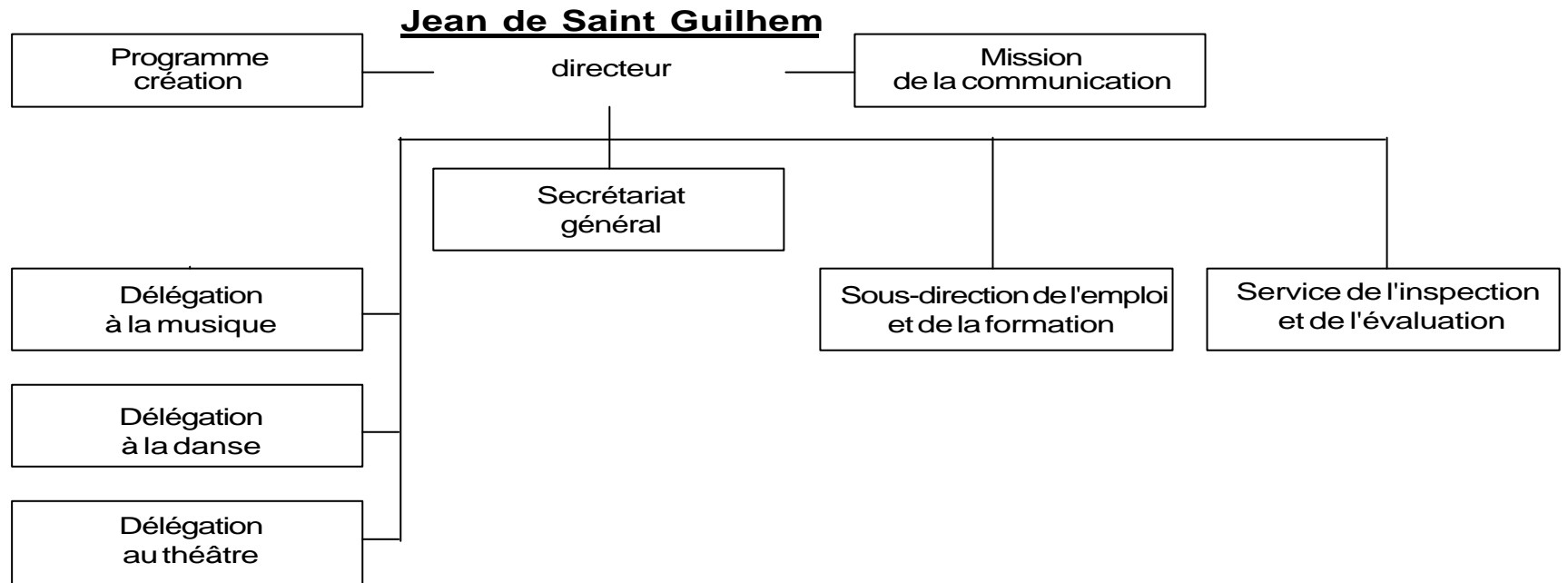


# Organigramme

**Direction de la musique, de la danse,  
du théâtre et des spectacles**

53, rue Saint-Dominique 75007 Paris  
tél. 01 40 15 80 00

# ministère 2007 de la Culture et de la Communication



**DELEGATION  
A LA MUSIQUE**

**Pascal Dumay, délégué 89.77**

- **Dominique Ponsard, délégué adjoint** 88.86
- **André Cayot, conseiller musiques actuelles** 87.69
  
- Catherine Buard 89.48  
*enseignement et insertion*
- Didier Cormier 88.15  
*orchestres et ensembles musicaux*
- Mireille Destribats 89.69  
*création et patrimoine*
- Catherine Forest 89.71  
*festivals, diffusion musique et art lyrique en région*
- Hélène Klunder 88.16  
*musiques actuelles*
- Fabrice Linon 88.36  
*grands établissements et audiovisuel*
- Evelyne Lubert 88.96  
*orgues*
- Brigitte Bigorgne 89.35  
*commandes musicales*
- Nadine Brison-Makhloufi 88.47  
*gestion de crédits*
- Cécile Jeanpierre de Clonard 88.66  
*musiques actuelles et fonds de création musicale*

**DELEGATION  
A LA DANSE**

**Quentin Rouillier, délégué 88.31**

- **Françoise Rougier, déléguée adjointe** 88.54
  
- Frédéric Moreau 88.68  
*enseignement formation et patrimoine*
- Vincent Cosse 88.22  
*création diffusion*
- Thierry Giacomino 88.61  
*multimedia recherche*
- Fadila Yehou-Belaidouni 89.57  
*gestion de crédits/commandes chorégraphiques*

**DELEGATION  
AU THEATRE**

**Thierry Pariente, délégué 88.34**

- **Michèle Durand, déléguée adjointe** 88.37
- **Marie Moreau-Descoings, conseillère arts du cirque et de la rue** 89.87
  
- Solange Barbizier 88.19  
*théâtres nationaux et théâtres privés*
- Elena Dapporto 89.52  
*arts du cirque, de la rue et de la marionnette, festivals et réseaux pluridisciplinaires*
- Alain Lennert 88.35  
*compagnies et lieux gérés en centrale*
- Rémy Paul 89.67  
*arts du récit, écriture, patrimoine et recherche, observatoire des compagnies*
- Frédérique Sarre 88.24  
*centres dramatiques nationaux et formation théâtrale*
- Stéphane Caron Benezet 89.07  
*écritures et compagnies*
- Anne Bessero 88.82  
*gestion de crédits*
- Carole Chauveau 88.46  
*gestion de crédits*

**SOUS-DIRECTION  
DE L'EMPLOI ET DE LA FORMATION**

**Claire Lamboley, sous-directrice 89.60**

▪ Denis Declerck, chargé de mission 89.43

**Bureau de l'emploi**

Karine Duquesnov, chef du bureau 88.74

▪ Clarisse Véga 89.92

*emploi, relations avec les institutions sociales,  
licence d'entrepreneur de spectacle*

▪ Ghislaine Lefèvre 88.81

*emploi, droit du travail, commission sécurité du CNPS*

**Bureau des enseignements et de la formation**

Geneviève Meley-Othoniel, chef du bureau 88.62

▪ Isabelle Phalippon-Robert, adjointe au chef de bureau 89.31

▪ Vincent Moreau 88.11

*lien aux professions*

▪ Messaoud Benyoucef 88.05

*enseignement initial*

▪ Anne Deneux 88.26

*diplômes et procédures*

▪ Naïma Alim 89.53

*procédures*

▪ N... xx.xx

*enseignement classement*

▪ Suzanne Bergault 89.34

*responsable secteur examens*

▪ Malika Attouche 88.09

*secteur examens*

**Mission économie des industries  
culturelles et musicales**

Silvy Castel, chef de mission 88.42

▪ Danielle Souesme 89.54

*gestion crédit d'impôts industrie phonographique*

**SECRETARIAT  
GENERAL**

**Catherine Fagart, secrétaire générale 89.64**

▪ Christopher Miles, secrétaire général-adjoint 88.78

**Bureau des affaires générales**

Christian Brossard, chef du bureau 89.74

▪ Martine Leroy, adjointe au chef de bureau 88.32

▪ Sybille Noreils 89.05

*responsable cellule comptable*

▪ Sylvie Ramassani 88.44

*gestion crédits accord*

▪ France Vidal 88.07

*gestion crédits accord*

▪ Cécile Fortin 88.01

*gestion crédits accord*

▪ Joël Klimeck 88.73

*gestion crédits accord, affaires générales*

▪ Béatrice Péricat 88.08

*gestion du personnel*

▪ Alain Berthelon 88.25

*fournitures, courrier, affaires générales*

▪ Jocelyne Bobin 89.17

*informatique et réseaux*

**Bureau de l'éducation  
et des pratiques artistiques et culturelles**

Anne Minot, chef du bureau 89.26

▪ Dominique Sicot 89.36

*musique et théâtre*

▪ Virginie Bedotti 87.70

*danse*

▪ Daniel Véron 88.52

*éducation artistique*

▪ Anne-Marie Burnel 88.47

*pratiques artistiques*

▪ Emma Bockor 88.29

*gestionnaire de crédits et mission handicap*

**Bureau de l'action territoriale**

Sylvie Midali, chef du bureau 89.62

▪ Annick Hindley, adjointe au chef de bureau 88.85

▪ Marie Bernot 88.55

*action territoriale*

▪ Alexandre Fournier 89.09

*action territoriale*

**Bureau de l'observation du spectacle vivant**

Catherine Lephav-Merlin, chef de bureau 89.23

▪ Diane Bouchard 89.55

*contrôleuse de gestion*

▪ Laurent Babé 89.49

*chargé d'études*

▪ Rodolfo Parada-Lillo 89.18

*chargé d'études*

**Mission juridique**

▪ Patricia Davis 88.27

*juriste généraliste*

▪ Chantal Devillers-Sigaud 89.88

*juriste droits d'auteur*

▪ Anne-Edith de Penguern 88.63

*assistante juridique*

**Mission pour les réseaux de diffusion pluridisciplinaires**

Alain Brunsvick, chef de mission 88.40

▪ Mathile Sarthou-Vourc'h 80.93

*scènes nationales, scènes conventionnées, ONDA...*

▪ Jacques Vincent 89.04

*scènes nationales, scènes conventionnées, ONDA...*

**Mission pour les échanges internationaux**

▪ François Terrasson 88.75

**Mission d'architecture conseil**

▪ Michèle Kergosien 89.40

**Centre de documentation**

Anne-Marie Rochon, chef du centre 89.85

▪ Anne-Marie Morice 88.67

▪ Françoise Houplain 88.64

▪ Claire Boisramé 88.51

**SERVICE DE L'INSPECTION  
ET DE L'EVALUATION**

**Irène Ajer, chef du service 89.76**

**SIE/Administration**

- Patrick Ciercolès, adjoint au chef du service 88.12
- Reine Prat, chargée de mission et d'inspection 38.13
- Sylvie Escande, chargée de mission 88.79

**Collège musique**

Jean-Marie Gouelou 88.71  
inspecteur, coordinateur du collège musique

- Daniel Blanc 89.47
- Didier Braem 89.66
- Laurent Chassain 89.94
- N...
- Léon-Michel Cukier 04.67.02.32.00
- Didier Denis 05.62.30.31.00
- Danuta Dubois 88.95
- Jean-Pierre Estival 88.90
- Mireille Faye-Mora 88.14
- François Garcia 89.75
- Gérard Garcin 89.06
- Marie-Madeleine Krynen 89.41
- N...
- Jean-Pierre Tronche 88.89
- Fernand Vandenbogaerde 89.58

**Collège danse**

- Philippe Le Moal 89.79  
inspecteur, coordinateur du collège danse
- Henri Charbonnier 89.16
  - Odile Cougoule (au 1er novembre) 88.99
  - Pascale Laborie 88.20
  - Jean Pomarès 04.42.16.14.47
  - Danièle Talbot
  - N...

**Collège théâtre**

- Anne-Sophie Destribats 88.39  
inspectrice, coordinatrice du collège théâtre
- Pascale Beyaert 88.43
  - Michel Fournier 88.18
  - Jean-Claude Mézière 89.29
  - Marie Moreau-Descoings 89.87
  - Catherine Joannes 89.20
  - Annie-Claire Pankowski 88.23
  - Reine Prat 38.13
  - Bernadette Rousseaux (au 1er décembre)
  - Jean-Michel Treguer 89.12
  - Jean-Pierre Wurtz 89.89

**PROGRAMME  
CREATION**

**Jean de Saint Guilhem, responsable de programme**

- Christopher Miles, secrétaire général du programme 88.78
- Diane Bouchard 89.55  
*contrôleuse de gestion et suivi de la performance*
  - Gilles Detilleux 89.30  
*chargé de mission arts émergents et transdisciplinaires, intégration républicaine*

**MISSION**

**DE LA COMMUNICATION**

**Brigitte Jais, chef de mission 89.02**

- Carmen Camison 89.03  
*assistante*
- Nicole Gasser 89.50  
*relations publiques et presse*
- Odile Lefranc 76.67  
*rédaction et distinctions honorifiques*
- André Cressenville 89.10  
*revue de presse*
- Tuan Luong 87.88  
*éditions et internet*

**Rattachés au directeur**

- Conseiller social Gilles Butaud 89.21
- Chef de cabinet Solange Barbizier 88.19
- Chargée de mission Reine Prat 38.13